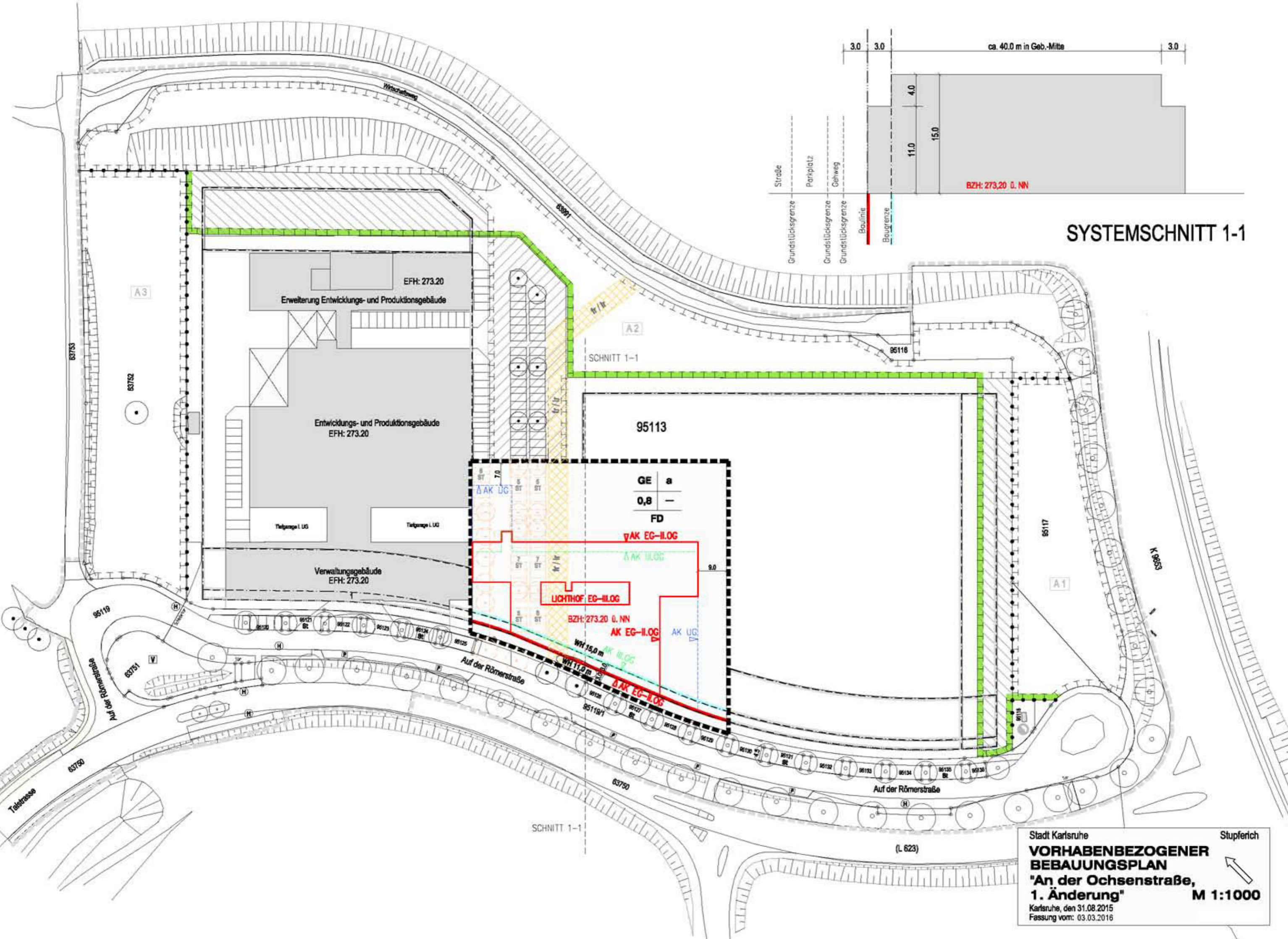


SYSTEMSCHNITT 1-1



GE	a
0,8	-
FD	

Stadt Karlsruhe

**VORHABENBEZOGENER BEBAUUNGSPLAN**

**"An der Ochsenstraße, 1. Änderung"**

Karlsruhe, den 31.08.2015  
Fassung vom: 03.03.2016

Stupferich

M 1:1000