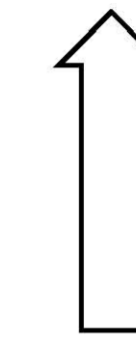


BEBAUUNGSPLAN

Marktplatz Nordseite

M. 1:500



KARLSRUHE, 21.02.2008
STADTPLANUNGSAMT:

Fassung: 12.03.2008 / 16.04.2008 / 21.10.2008 / 06.02.2009

Aufstellungsbeschluss gemäß § 2 Abs. 1 BauGB am 11.12.2007

Billigung des Entwurfs durch den Gemeinderat und Auslegungsbeschluss gemäß § 3 Abs. 2 BauGB, § 74 Abs. 7 LBO am 08.04.2008

Öffentliche Auslegung des Bebauungsplans gemäß § 3 Abs. 2 BauGB, § 74 Abs. 7 LBO vom 28.04.2008 bis 30.05.2008
03.11.2008 02.12.2008

Satzungsbeschluss gemäß § 10 Abs. 1 BauGB am 10.03.2009

Der Bebauungsplan und die örtlichen Bauvorschriften sind unter Beachtung des vorstehenden Verfahrens als Satzung beschlossen worden. Sie werden hiermit ausgefertigt.

Karlsruhe, 30.11.2009

Heinz Fenrich
Oberbürgermeister

In Kraft getreten (§ 10 Abs. 3 Satz 4 BauGB, § 74 Abs. 7 LBO) mit der Bekanntmachung am 11.12.2009

Beim Stadtplanungsamt zu jedermanns Einsicht bereitgehalten (10 Abs. 3 Satz 2 BauGB) ab 11.12.2009

Zeichenerklärung (Planlegende)

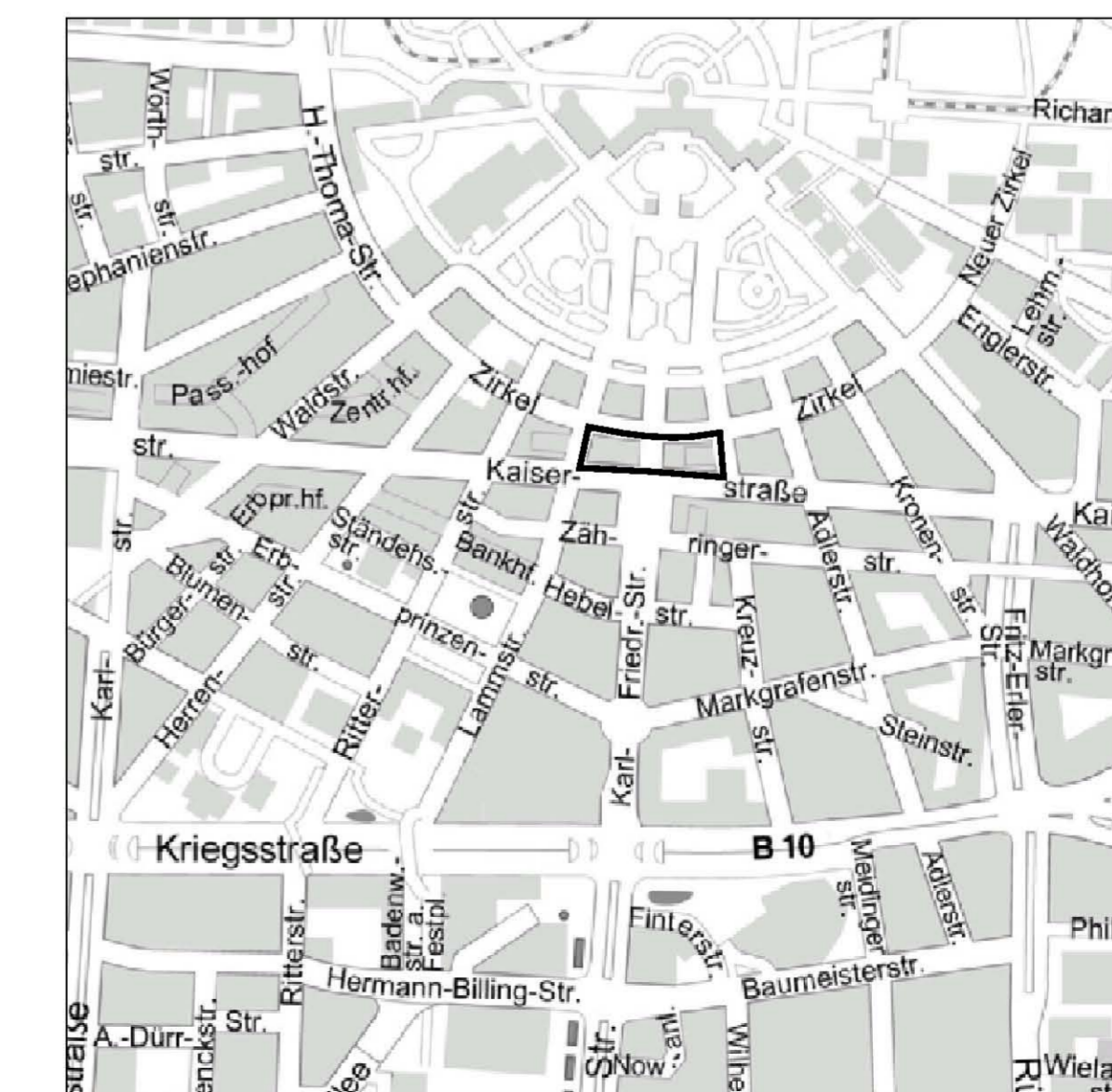
- MK Kerngebiet
- 1,0 Grundflächenzahl (GRZ)
- g Geschlossene Bauweise
- (V) Zahl der Vollgeschosse innerhalb der festgesetzten Wandhöhe zwingend
- PD Pultdach *)
- DN 40° Dachneigung 40° zwingend zu öffentlichen Verkehrsflächen *)
- ← Firstrichtung *)
- WH 15,80 Wandhöhe maximal, Angaben in Meter *)
- FH 21,50 Firsthöhe maximal, Angaben in Meter *)

- Baulinie
- ☐ öffentliche Verkehrsfläche besonderer Zweckbestimmung:
 - ☐ Fußgängerbereich
- Mischkanal - nachrichtliche Kennzeichnung
- ☐ Umgrenzung von Flächen für Tiefgarage Karl-Friedrich-Straße
- Bereiche ohne Ein- und Ausfahrten
- ☐ Einzelanlagen die dem Denkmalschutz unterliegen - nachrichtl. Übernahme
- ☐ Sachgesamtheit "Via Triumphalis" - nachrichtliche Übernahme
- Abgrenzung zu ① und ②
- ☐ Fläche zur Begründung eines Gehrechtes zugunsten der Allgemeinheit im Bereich der Arkaden mit einer lichten Mindesthöhe von 4,00 m über der Oberfläche der Fußgängerzone. Die gesamte Fläche ist freizuhalten (siehe auch Systemschnitt)
- ☐ Grenze des räumlichen Geltungsbereichs des Bebauungsplans

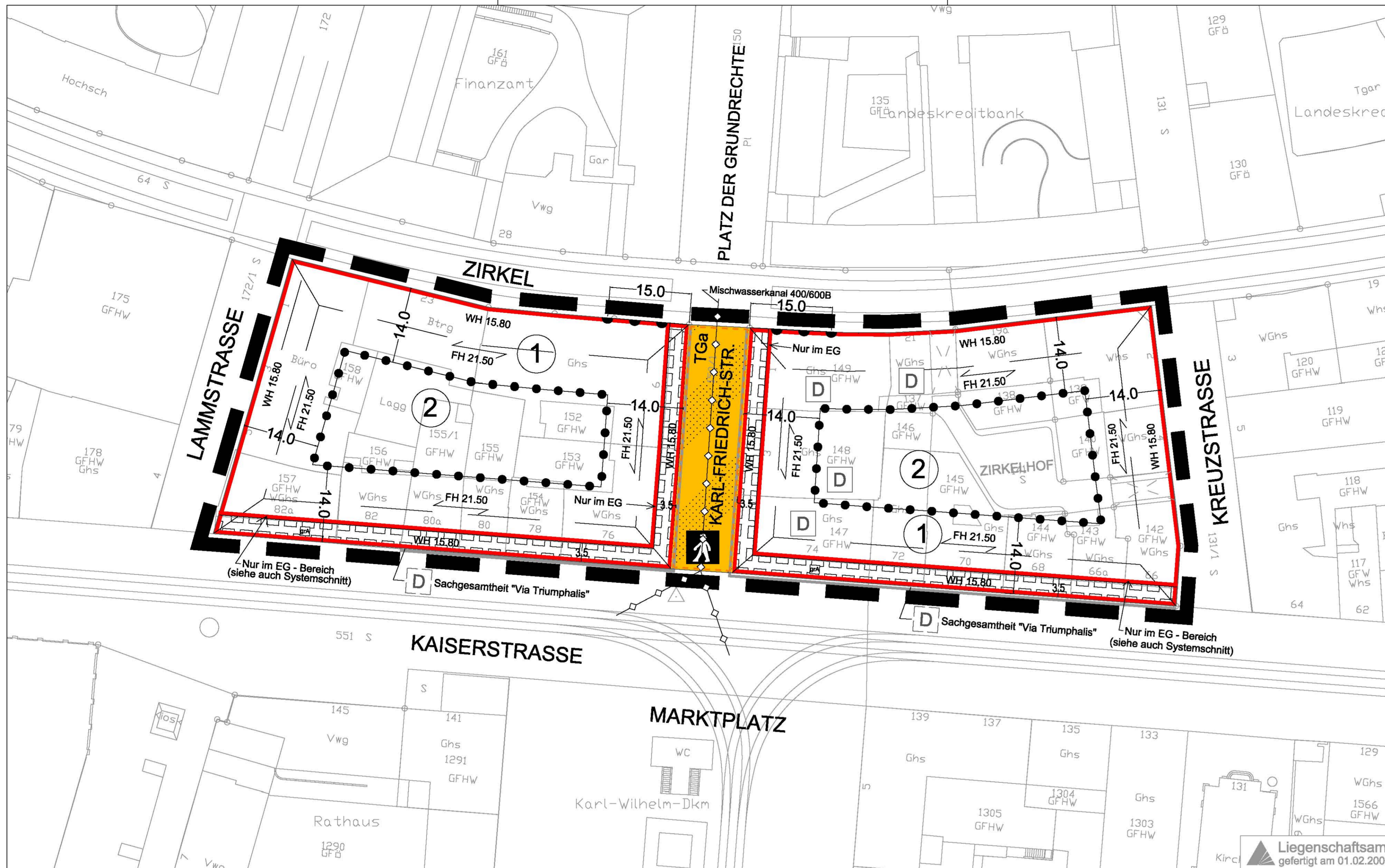
*) Örtliche Bauvorschriften i.S. der Landesbauordnung

①	MK	g	②	MK	g
	1,0	(V)		1,0	—
	PD	DN 40°			

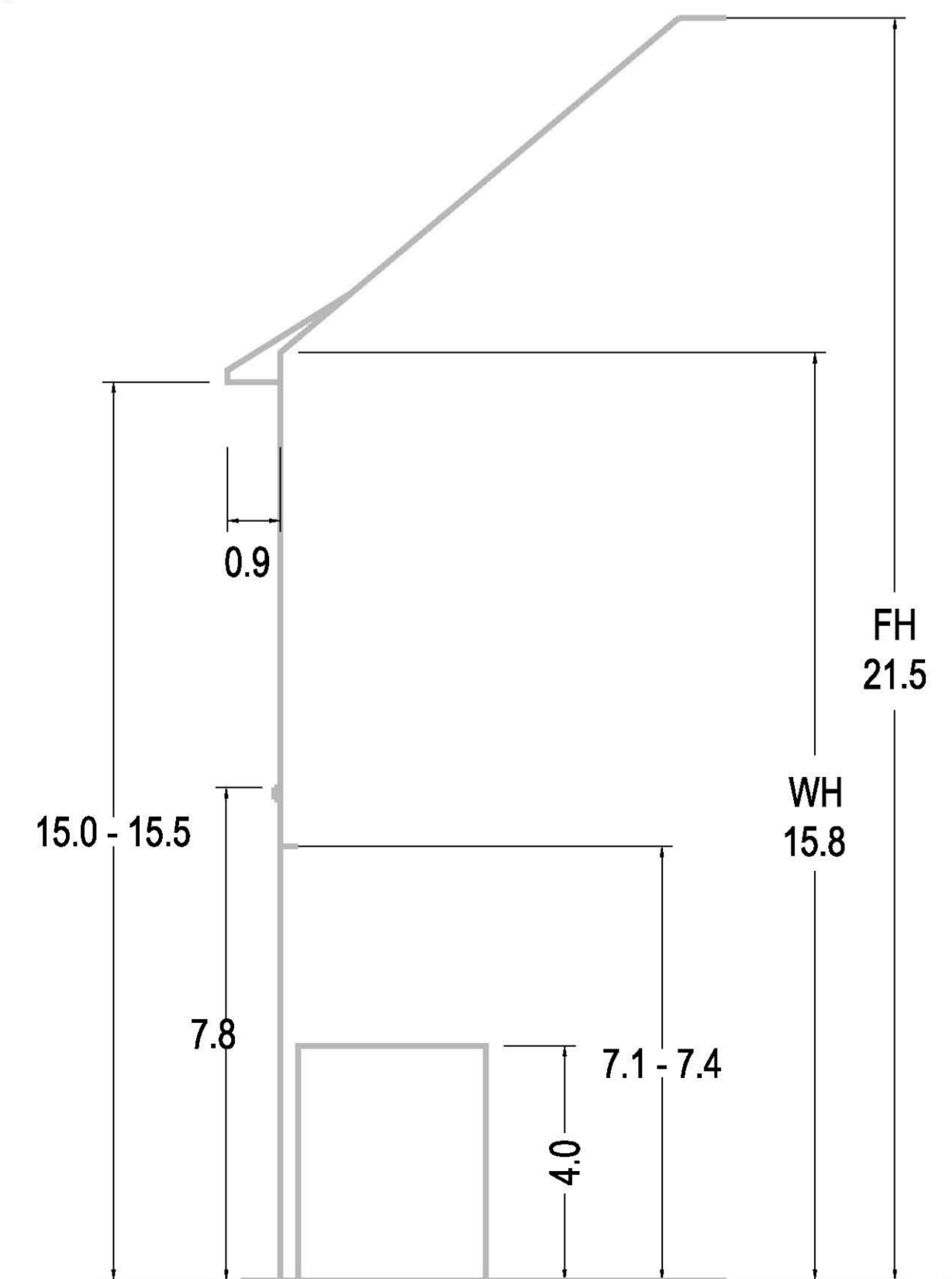
Baugebiet	Bauweise
Grundflächenzahl	Zahl der Vollgeschosse
Dachform	Dachneigung



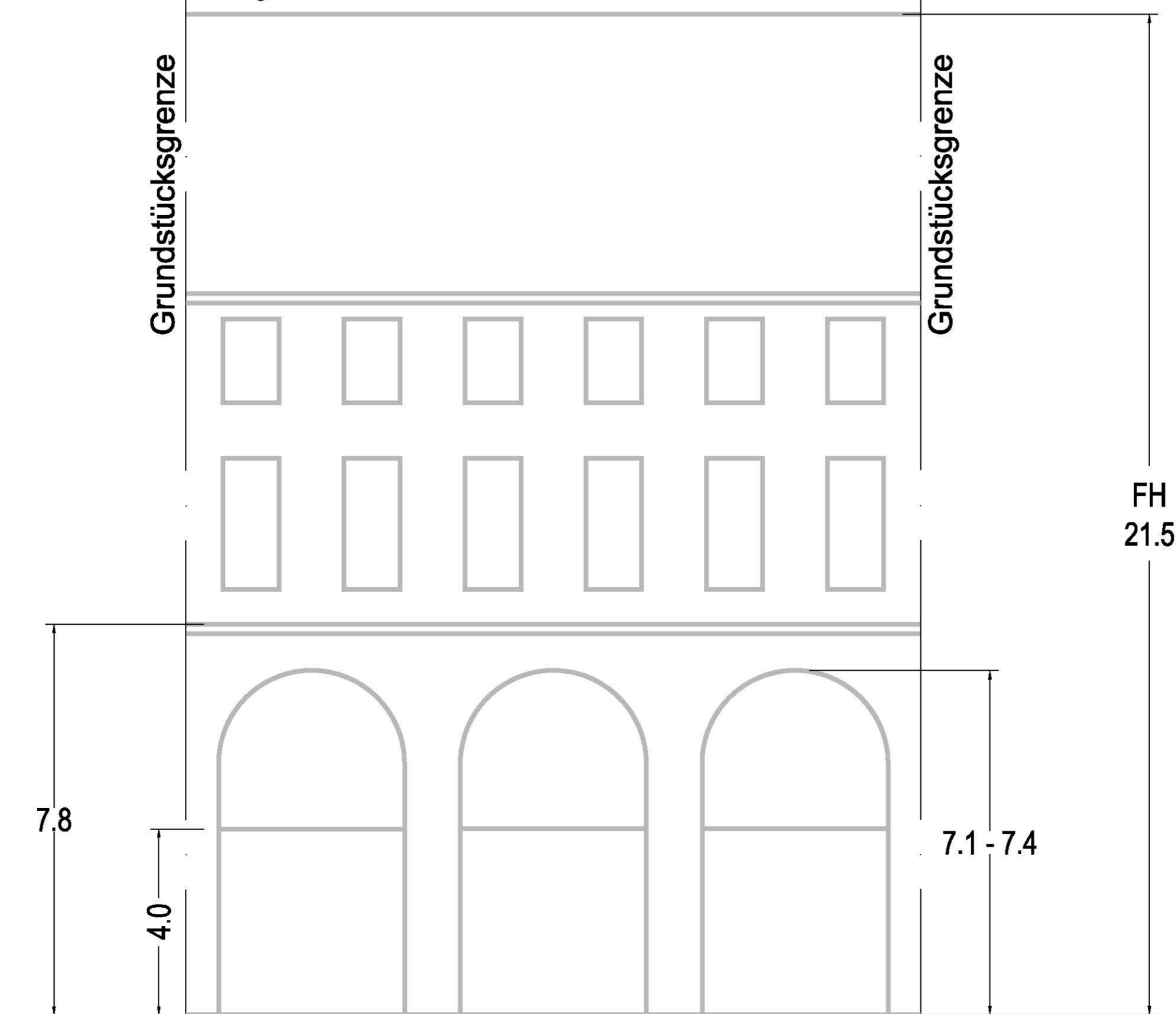
ÜBERSICHT STADTPLANAUSSCHNITT M = 1 : 10.000



Systemschnitt



Systemansicht



Nr. 793 A

M. 1:100