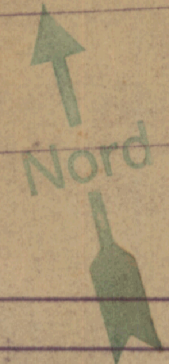
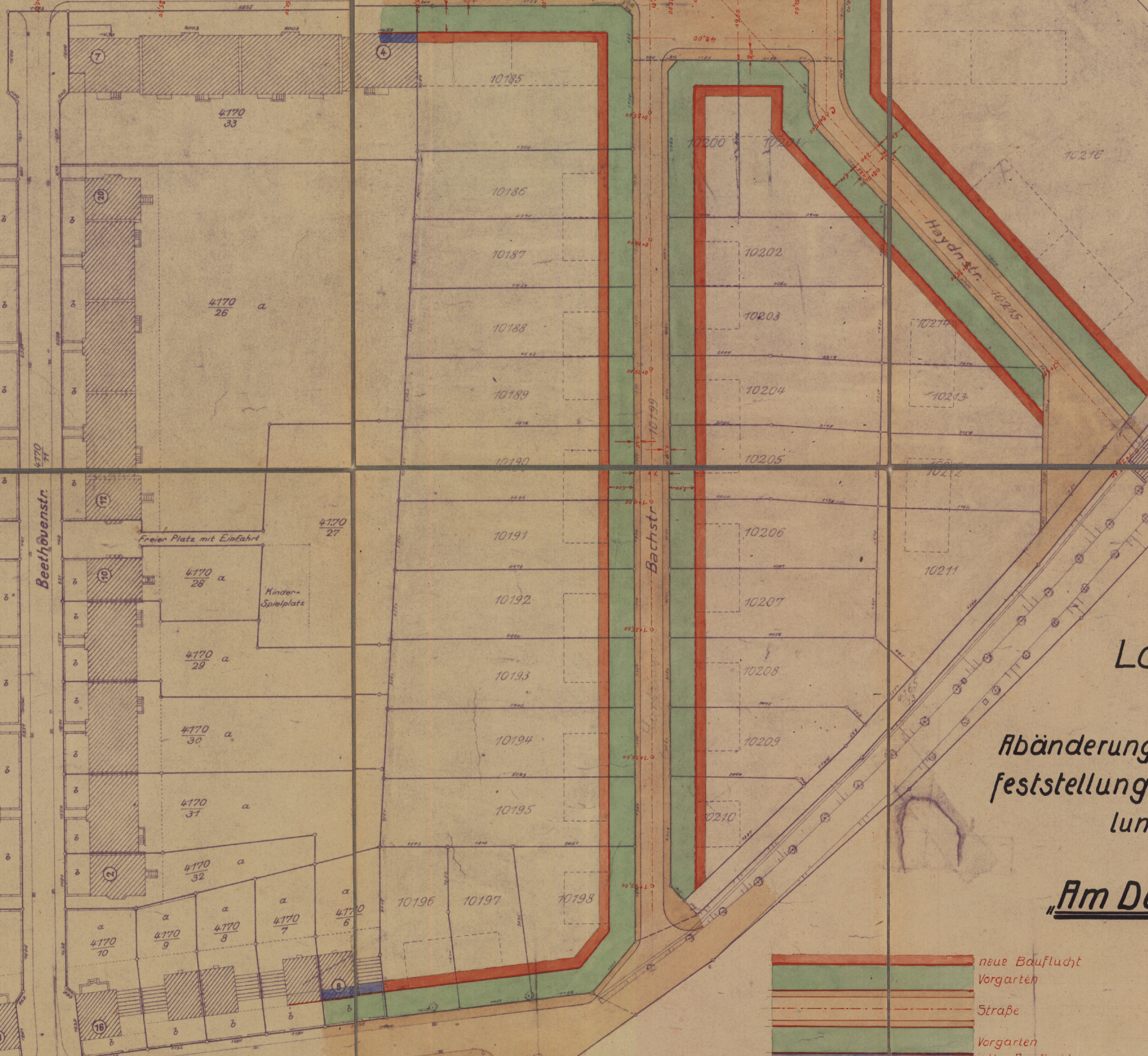


Straßenbahn
Landstraße 322

Gemarkung Durlach Plan 1:500



Schubertstr.



Durlach, den 27. Januar 1936.
Städt. Bau- u. Vermessungsamt

J. Hübner

Lageplan

zur
Abänderung der Baufluchten-
feststellung über das Siede-
lungsgelände

"Am Dornwäldele."

