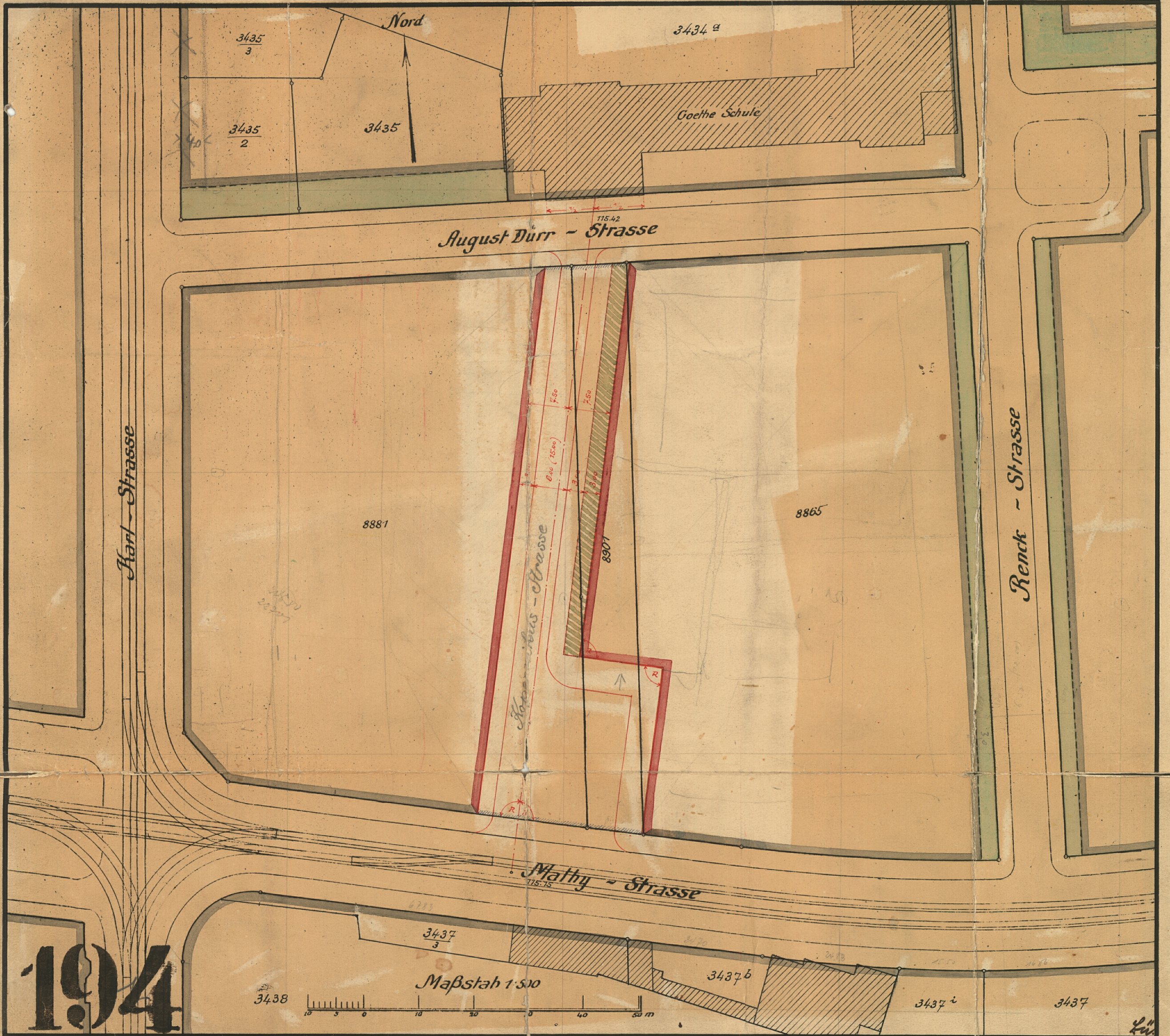
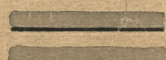
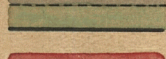


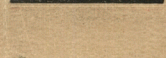


Baufluchtenplan zwischen Mathy- und August-Dürr-Strasse. M. 1:500.



1914

-  Amtlich festgestellte und bestehen bleibende Bau- zugl. Strassenflucht.
-  " " " " " " " und " " mit Vorgarten.
-  " festzustellende Bau- zugl. Strassenflucht.
-  " " " " " " " und " " mit Vorgarten auf Strassengelände.
-  " festgestellte nunmehr aufzuhebende Bau- zugl. Strassenflucht.

Karlsruhe, den 24. III. 1931. Karlsruhe, den 19. III. 1931.  
Für die Landeshauptstadt. Städt. Tiefbauamt.  
Der Oberbürgermeister.

*M. Kleinmisch*  
Bürgermeister.