
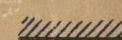
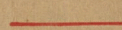
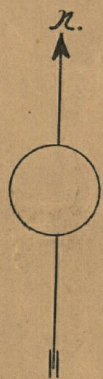
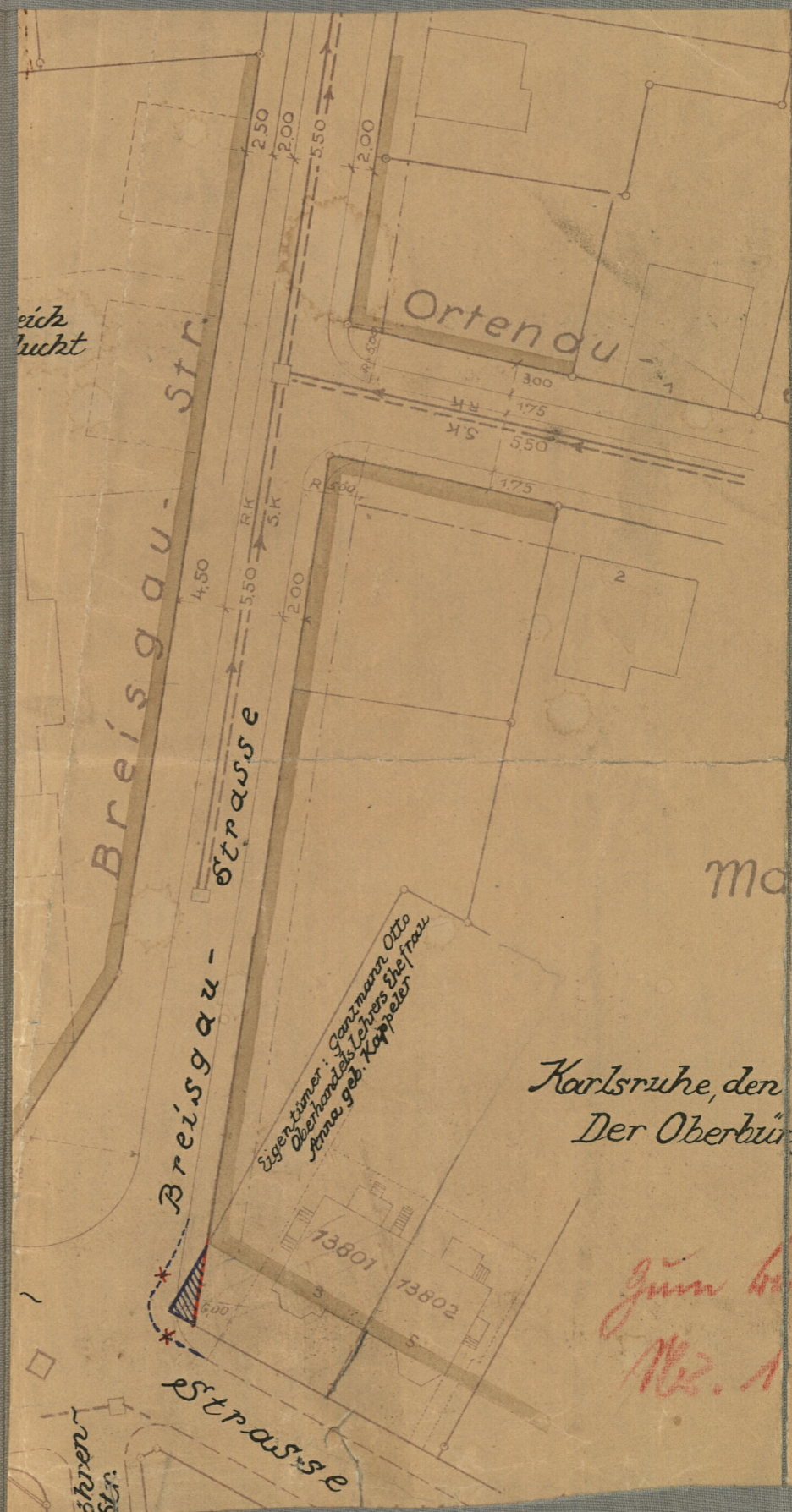
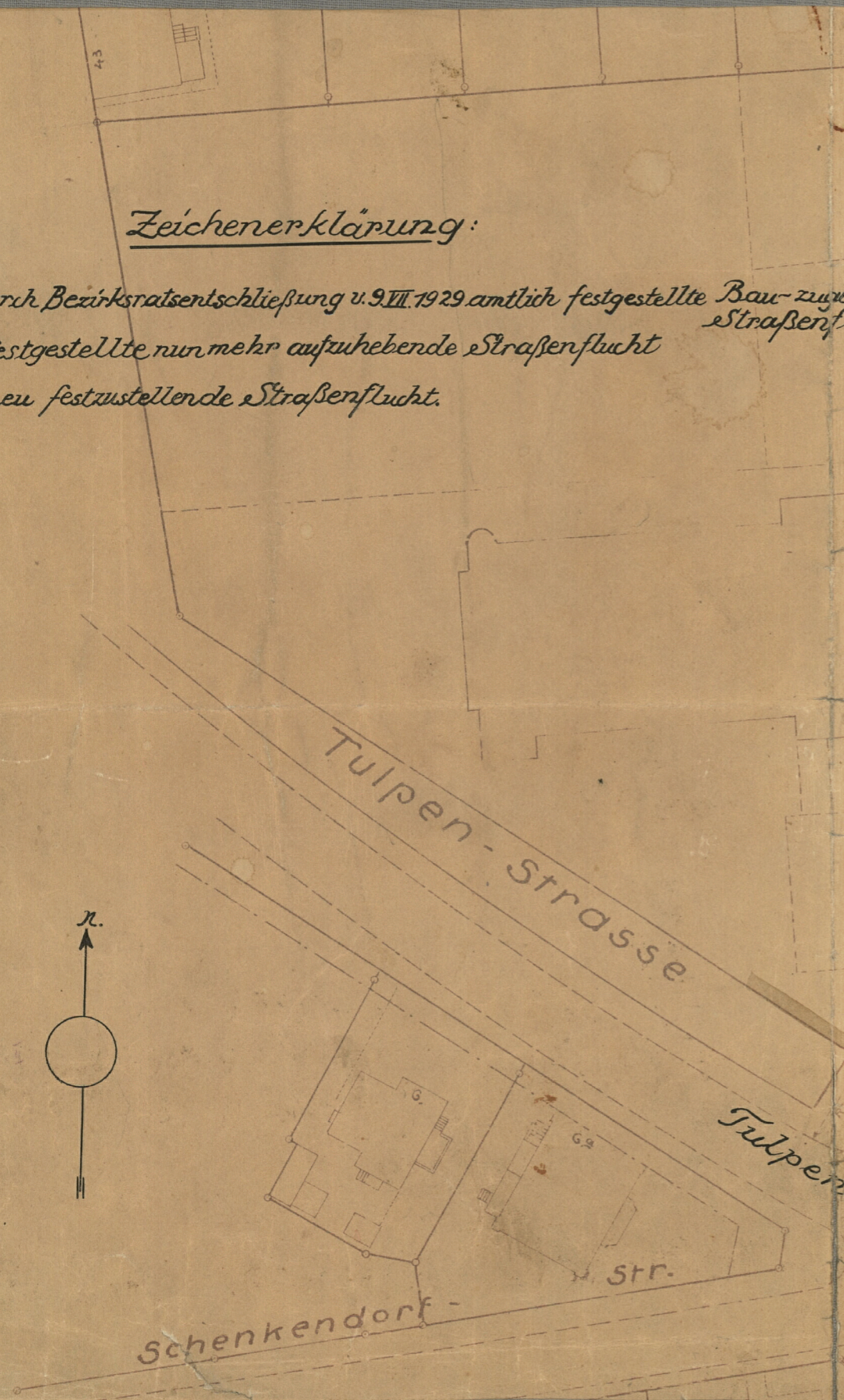


Zeichenerklärung:

-  Durch Bezirksratsentschließung v. 9. VIII. 1929 amtlich festgestellte Bau- und Verkehrsflächen
-  festgestellte nur mehr aufzuhebende Straßenflucht
-  neu festzustellende Straßenflucht.



301/135



Zu 185

Maßstab = 1:500

Karlsruhe, den 5. Dez. 1935.
Der Oberbürgermeister.

*Zum Bauverfahrenplan
Nr. 185 gehörig*